

Italian Medical Research
Provider ECM n°1344

Evento n. 346550



Evento Residenziale ECM Gratuito

DINAMICHE DI COUNSELLING E TEAM IN ONCOLOGIA



05
Maggio
2022

Grand Hotel Vanvitelli

Viale Carlo III - Caserta (CE)

4.6

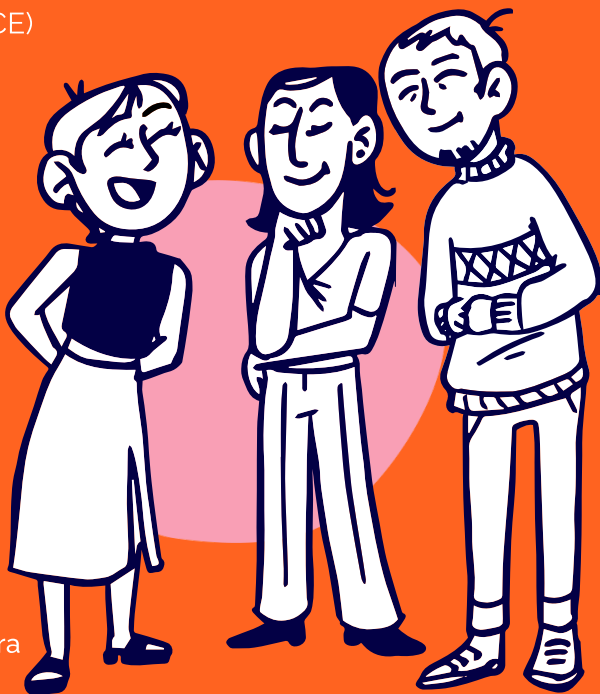
Crediti ECM

Direttore
Scientifico

Dott. Raffaele Addeo
Dott. Raffaele Arigliani

Segreteria
Tecnico
Scientifica

Dott.ssa Ilaria Di Giovanni
Dott.ssa Maria Rosa Morgera



Assistenza: 0824 23156 - assistenza@italianmr.com | Per iscriversi: registrati su ecmitalianmr.it

Destinatari: Medico Chirurgo (tutte le specializzazioni), Tecnico Sanitario di Radiologia Medica, Psicologo, Farmacista, Biologo, Assistente Sanitario, Infermiere. | Obiettivo: [12] - Aspetti relazionali e umanizzazione delle cure

Razionale

Il colloquio in Oncologia e Radioterapia deve aggiungere alle competenze su "cosa dire" competenze-strategie di "perché/come/quando dirlo". Obiettivo è aggiungere alla "competenza tecnica del sapere" quel "di più" di abilità relazionali-comunicative che farà la differenza tra lo sviluppare nell'interlocutore resistenze o al contrario costruire alleanza, accrescere compliance alla terapia, ottimizzare i processi, smorzare conflitti, ridurre il "dolore evitabile", accrescere resilienza nel paziente e nella famiglia.

Obiettivo è fornire al Team di cura oncologica elementi di conoscenza sul counselling in oncologia (soft skills relazionali con pazienti, familiari). Tali competenze si rivelano preziose nella pratica clinica, migliorano l'autoefficacia e la soddisfazione, aiutano a superare contrasti-incomprensioni tra colleghi, e divenire sempre più Team in grado di affrontare in modo unito le sfide.

La metodologia didattica fortemente interattiva (brevi relazioni, lavori su schede, lavori di gruppo, role-play, riprese in aula, filmati, ecc...), rende i lavori d'aula piacevoli e significativi, favorendo un apprendimento esperienziale in grado di innescare concreti e significativi cambiamenti dello stile relazionale e comunicativo.

Programma

I modulo: La comunicazione al paziente oncologico metastatico nell'era delle terapie orali innovative

Moderatori: *Cennamo, Fattoruso, Pompella, Perrotta*

Registrazione dei partecipanti

La relazione tra aderenza e persistenza alla terapia orale con inibitori delle cicline, inibitori di PARP, antagonisti ormonali ed efficacia clinica, farmaci e terapie a bersaglio molecolare - *Addeo*

La dimensione emozionale e la comprensione delle informazioni - *Arigliani*

Limiti nella comunicazione: i giudizi, le valuta-

zioni, le sintesi - *Arigliani*

L'analfabetismo funzionale - *Arigliani*

Break

Il modulo: Il counselling nell'accoglienza del paziente oncologico metastatico in trattamento chemio-immunoterapico

Moderatori: *Auriemma, Cicata, Bocchino*

Il semaforo relazionale - *Arigliani*

La tecnica dell'ascolto - *Arigliani*

Counselling e PFCC in Oncologia - *Arigliani*

TEST ECM

Con il contributo non condizionante di

Gold

AMGEN  **NOVARTIS**

Standard

 **CLOVIS ONCOLOGY**

 **gsk**

 **IPSEN**
Innovation for patient care

 **Janssen Oncology**

 **MERCK**

PHARMACEUTICAL COMPANIES OF 

 **Pierre Fabre Oncology**
Una Divisione Pierre Fabre Pharma

 **Just Pharma**

 **A.S.M. Farmaceutici**